



Património Geológico no Geopark Naturtejo: base para uma estratégia de geoturismo

Joana Rodrigues & Carlos Neto de Carvalho



naturtejo
GEO.PARK

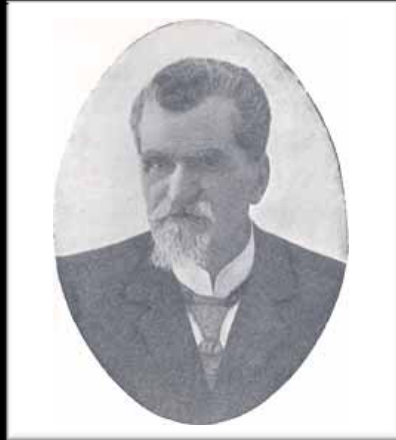


sob os auspícios da UNESCO

Projectos em curso:



A noção de Geoturismo, em Portugal, remonta a Paul Choffat (1891)



in e-geo.ineti.pt

Refiro-me ao papel que desempenha a geologia como recreação intellectual.

Quero fallar d'aquelles que nos momentos de ócio dirigem as suas atenções para o grande livro da natureza. O prazer da observação induzi-los-há a fazerem excursões...

in "Passeio geológico de Lisboa a Leiria" (1891)

Em 1987, Carlos Romariz:

Os monumentos naturais visitam-se e observam-se como as estátuas, as catedrais, os museus...

Pretende-se chamar a atenção para o património geológico de modo que ele possa ser desfrutado e compreendido.

in "Valorização dos recursos geológico" (1987)



Aproximação do Património Geológico ao grande público

Monumentos



Geomonumentos



Elevado potencial didáctico e geoturístico

7 Maravilhas
Naturais de
Portugal

PORTAS DE RÓDÃO

Alguns
geomonumentos são
verdadeiros ícones

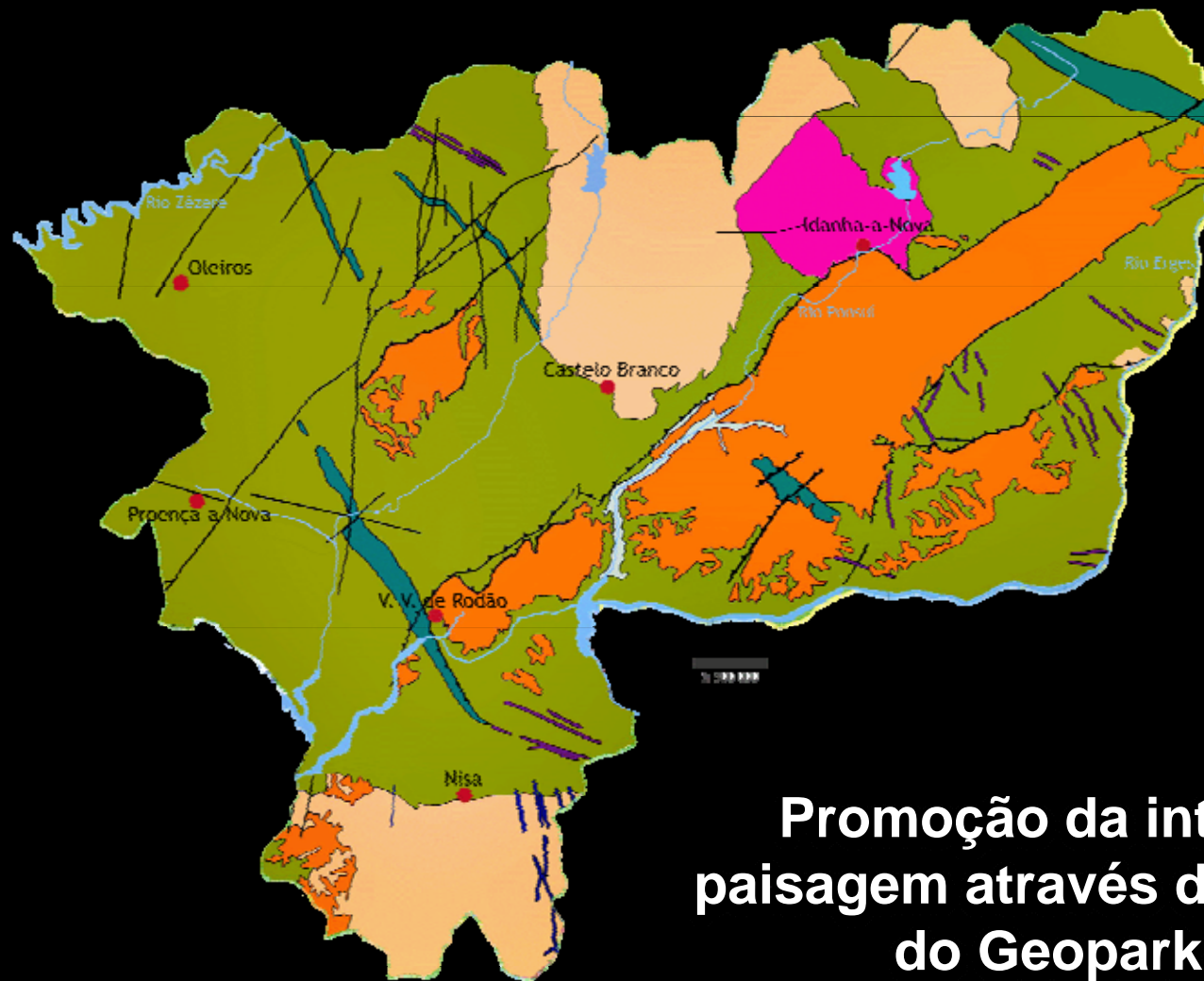
Votação:

Internet (<http://www.7maravilhas.sapo.pt/#/pt/votacao>)

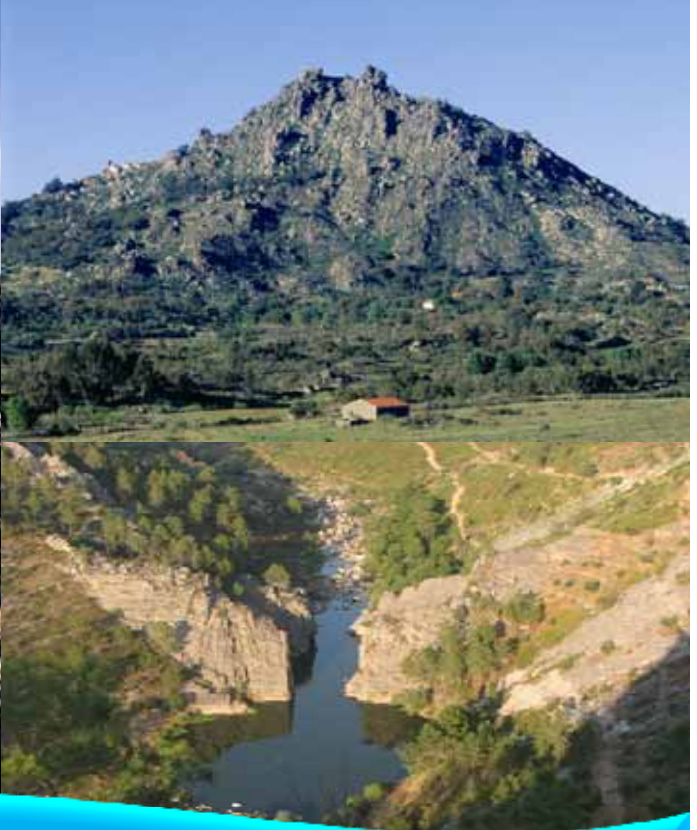
SMS (escrever 717 no corpo da sms e enviar para 68933)

Telef. (760 302 717)





Promoção da interpretação da paisagem através da geodiversidade do Geopark Naturtejo



O Geoturismo não tem apenas a vertente económica associada ao Turismo



- está também ao serviço da divulgação do Património Geológico

- O PG é explorado em associação com todo o Património Natural e com o Património Histórico-Cultural

Fruição da natureza, relaxamento e prazer durante a actividade turística – **potencia a sensibilização do geoturista para a Geologia**



No Geopark Naturtejo aborda-se o Património Geológico ao nível dos **processos, produtos, aplicações, ameaças** e ainda a **memória geocultural** associada



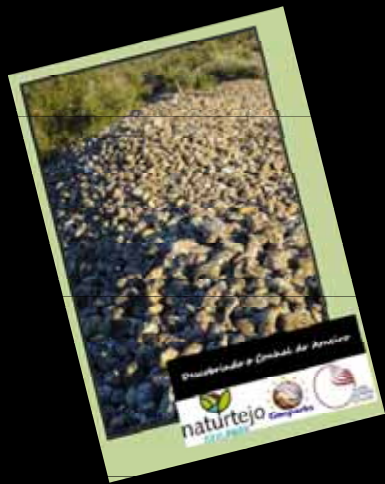
O **geoturismo** comunica
conhecimento científico ao público
através do **património geológico**



Permite a compreensão de conceitos abstractos:

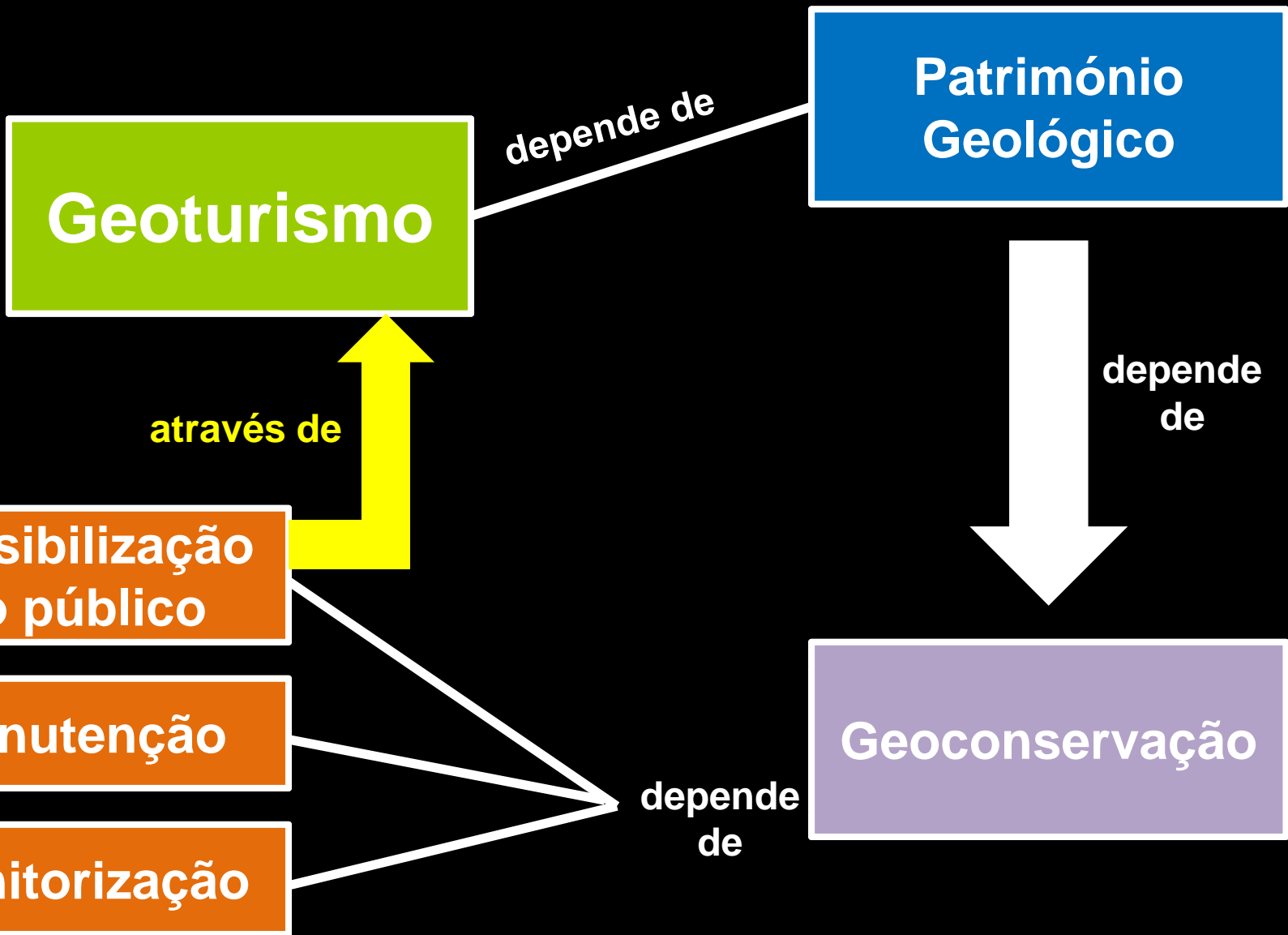






Interpretação





Geoconservação

Geoturismo

Não precisam de ser incompatíveis



...testemunha a vasta história geológica regional

...é protegido e explorado sustentavelmente

Geoturistas

- curiosos pelos fenómenos naturais
- apreciadores de actividades *outdoor*
- apresentam alguma consciência ambiental
- valorizam o conforto e as infra-estruturas de apoio



Vulnerabilidade do Património Geológico



Protecção legal,
restrições de acesso
ou de usufruto



Estratégias de geoconservação
para assegurar a salvaguarda dos
geossítios



Conservação

Actualmente estão inventariados
cerca de 170 geossítios.
Que protecção?

Figura Legal	Nº geossítios
Parque Natural (Tejo Internacional)	6
Monumento Natural (Portas do Ródão)	20
Natura 2000 (Serra da Gardunha, Nisa/Laje de Prata, São Mamede)	28
Património Cultural: protecção nacional	8
Património Cultural: protecção municipal	3

Percursos Pedestres Geoturísticos



454 km de percursos pedestres marcados no Geopark Naturtejo

103 km de rotas com interesse geológico



Percursos Pedestres Geoturísticos



- Rota da Gardunha
- Rota dos Fósseis
- Rota das Minas
- Rota dos Barrocais
- GeoRota do Orvalho
- Os Segredos de Vale Mourão
- Rota das Conheiras
- Viagem pelos Ossos da Terra
- Trilhos do Conhal
- Caminho do Xisto "Voo do Grifo"

103 km de rotas com interesse geológico



Percursos Pedestres Geoturísticos



Rota dos Barrocais



GeoProdutos

- dinamização de produtos locais tradicionais
- criação de produtos inovadores



GeoProdutos



GePadaria



GeoProdutos



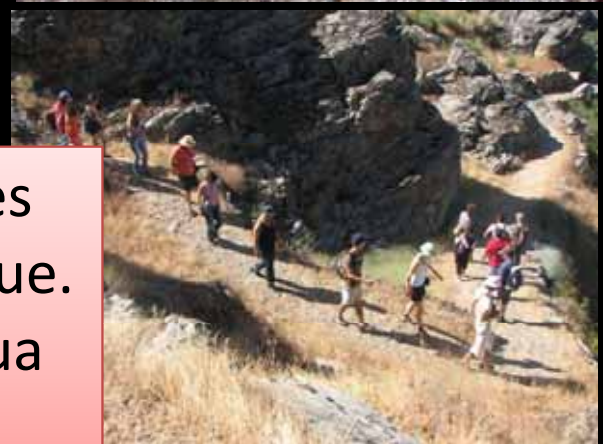
Desenvolvimento local

Empresas locais

Economia Local



Actividades



O cenário destas actividades são as paisagens do geoparque. O Geoturismo promove a sua **interpretação.**

Ameaças ao Património Geológico e ao Geoturismo



URÂNIO EM NISA NÃO

NISA, DIA 19 DE OUTUBRO
INFORMA-TE E PARTICIPA! ESTA REGIÃO TAMBÉM É TUA!!

CINE-TEATRO DE NISA
09H30 - Palestra - Tribuna Cívica
com a participação de ex-trabalhadores
das minas de urânio da Opemina
e coordenada pelo CES - Universidade de Coimbra

PRAÇA DA REPÚBLICA
11H30 - Marcha contra a exploração
de urânio em Nisa (do centro da vila
à jazida principal 15 minutos)

TRAZ T-SHIRT BRANCA E MUITOS AMIGOS!!!



O Geoturismo promove potenciais ameaças.

Minimização de impactes:

- Exploração de locais com baixa vulnerabilidade
- Legislação
- Monitorização: vigilância e manutenção
- Não ultrapassar a capacidade de carga
- Aposta na sensibilização (população local e visitantes)
- Adopção de uma conduta para geoturistas



Conclusões

Integração do Património Geológico na estratégia de desenvolvimento local sustentado, através do Geoturismo

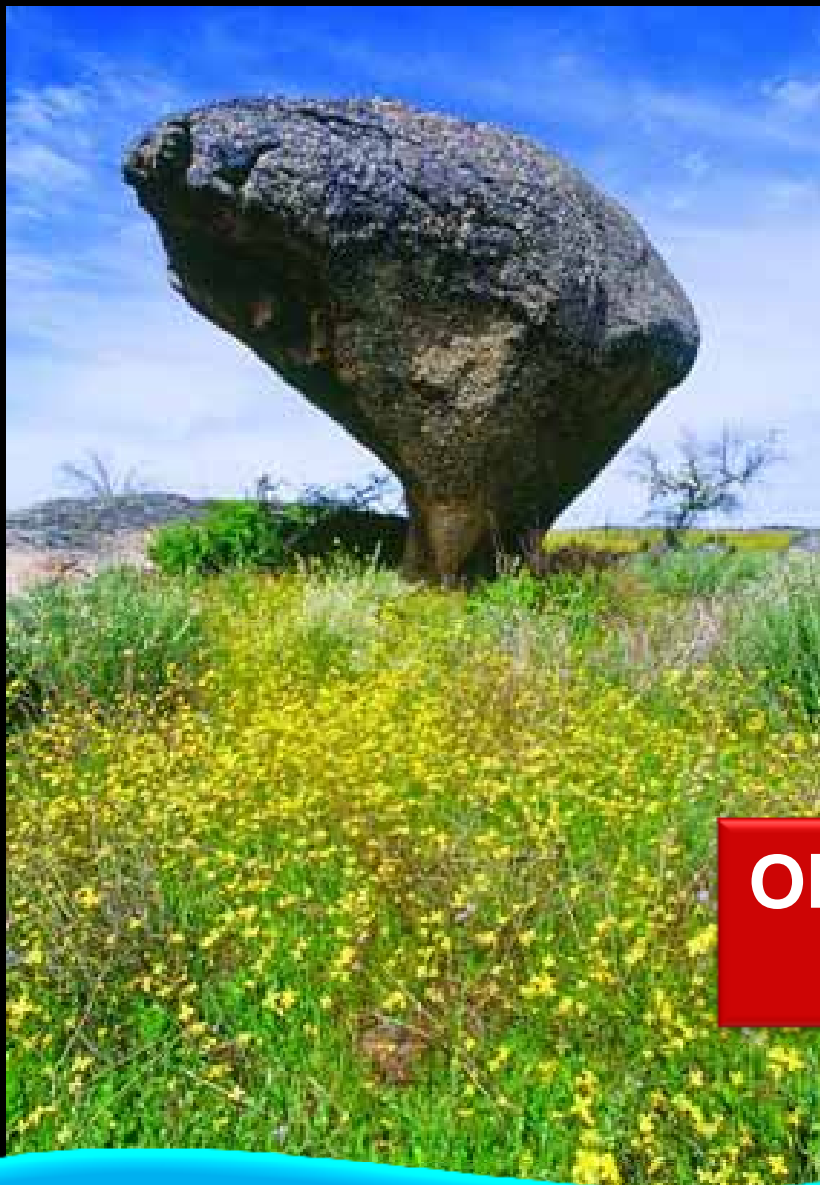
O Geoturismo e a Geoconservação não devem ser incompatíveis

O Geoturismo é uma ferramenta ao serviço da Geoconservação

Adopção de uma normativa da conduta do geoturista

O Geoturismo pode ser encarado como recurso económico ao nível do desenvolvimento regional mas também tem de ser visto como uma estratégia para a literacia científica

VIII CONGRESSO NACIONAL DE
GEOLOGIA 2010



**Obrigada pela
atenção!**

